

umivale
prevención

Ahora somos

valora
prevención

Oferta de Servicios para

Federación estatal de
organizaciones empresariales de
Ocio Educativo y Socio-Cultural



A qué nos dedicamos

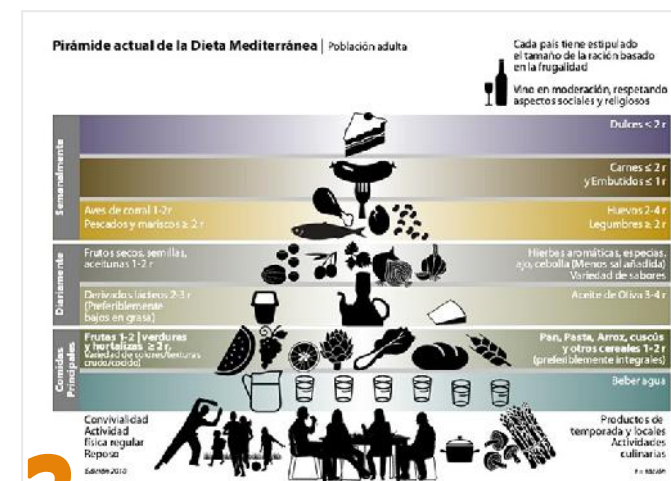


1 Prevenir accidentes laborales

- Detectar riesgos
- Eliminarlos / Minimizarlos
- Crear cultura preventiva



2 Prevenir enfermedades



3 Promocionar la salud



4 Formar e informar a los trabajadores en prevención



5 Ayudar a las empresas a cumplir sus obligaciones legales



Nuestro Modelo de Gestión

Nuestra Misión

Optimizar la salud de nuestros trabajadores/as protegidos/as mediante una prevención eficaz

Nuestra Visión

Ser el mejor gestor de salud laboral de España

Nuestros Valores

Confiabilidad

“Todas las personas somos confiables”

Orientación al Cliente

“Es el faro de nuestras decisiones. Trabajamos para aportarle valor”

Liderazgo compartido

“Somos un proceso único en el que todos contribuimos a cumplir la misión”

Objetividad

“Trabajamos analizando de manera científica las dificultades, problemas y situaciones”

Excelencia

“Hay que hacerlo bien a la primera, esforzándonos por conseguir cero defectos”

Mejora continua

“Todo siempre se puede mejorar”



Nuestro Modelo de Gestión

En el año 2010, por primera vez, homologamos nuestro Modelo de Excelencia con el **Modelo EFQM de Excelencia** que propone la **Fundación Europea para la Gestión de la Calidad**, obteniendo con ello el reconocimiento a la **Excelencia en nuestra gestión**.

El Modelo EFQM es un modelo integral que abarca todos los aspectos de la gestión de una organización y evalúa la **eficacia y eficiencia** de todos los servicios respecto a sus grupos de interés, así como el desarrollo de la **mejora continua**.

En el año 2014 renovamos el mismo reconocimiento, mejorando nuestra valoración con una puntuación superior a la obtenida en 2012, como acredita el **Sello Europeo de Excelencia empresarial + 500 puntos**.

Este galardón ha sido, y es, un importante acicate para la búsqueda continua de la excelencia en todos nuestros ámbitos de actividad y nos ha introducido en el selecto grupo de empresas europeas cuya gestión está basada en la cultura de la excelencia.

Principales puntos fuertes destacados en nuestra gestión

Muy buenos resultados en gestión de la Salud Laboral

Muy buena implantación de la gestión por procesos

Dirección por misiones y muy buena productividad

Implantación de nuevos servicios a través de pruebas piloto con clientes

Red de alianzas con partners para desarrollar proyectos comunes



Potenciación del desarrollo de personas

Buenos canales de comunicación para compartir información y conocimiento

Sistemas de información integrados

Protocolo de gestión medioambiental

Resultados clave muy positivos



valora prevención en cifras

Somos un proyecto vivo y nuestra **sostenibilidad**, nuestra esperanza de vida, depende principalmente del **valor añadido** que seamos capaces de aportar a nuestros **clientes**, que son nuestra principal razón de ser.

Para conseguirlo, sabemos que son imprescindibles: la **implicación** y **compromiso** que consigamos de nuestro **equipo humano**, los **vínculos estables** que seamos capaces de crear con nuestros **proveedores**, nuestra **contribución** a la mejora de la **sociedad** a la que pertenecemos y, finalmente, a resultados de todo ello, que logremos obtener unos **resultados económicos positivos**.



Órgano Ejecutivo valora prevención





Nuestros Clientes

En **valora prevención** finalizamos el año 2013 con un total de **15.363 empresas** con **concierto vigente** en todas o alguna de las especialidades de **Prevención Técnica**: Seguridad, Higiene, Ergonomía y Psicología, que cubren un total de **222.370 trabajadores**.

Por su parte, en la especialidad de **Vigilancia de la Salud**, cerramos el año 2013 con **15.119 empresas** con **concierto vigente**, cubriendo así, un total de **249.265 trabajadores**.

Nos sentimos más que satisfechos de estos **datos**, más teniendo en cuenta, que **2013** fue un **año** donde todavía continuó la **recesión**, y por tanto, un ejercicio en el que desgraciadamente, también perdimos un **elevado número de clientes** que se vieron **obligados a cerrar sus empresas** o a **reducir sus plantillas de trabajadores/as**.



Distribución de clientes por tamaño

Empresas por tamaño	Prevención Técnica		Vigilancia de la Salud	
	Trabajadores	Empresas	Trabajadores	Empresas
< 6 trab.	23.607	10.498	22.715	10.068
Entre 6 y 49 trab.	62.402	4.244	65.041	4.362
Entre 50 y 249 trab.	52.602	538	56.710	581
≥ 250 trab.	83.759	83	104.799	108
Total	222.370	15.363	249.265	15.119



Nuestra presencia

Comunidad Valenciana

Alcoi-Cocentaina
Alicante
Almussafes
Altea
Alzira
Benidorm
Buñol
Castellón
Denia
Elche
Elda
Gandia
Ibi
Museros
Ontinyent
Orihuela
Paterna
Pedreguer
Puerto Sagunto
Quart de Poblet
Requena
Sueca
Utiel
Valencia
Vall d'Uixò
Villena
Xàtiva

Murcia

Caravaca de la Cruz
Cartagena
Cieza
Mazarrón
Murcia
Torre Pacheco
Yecla

País Vasco

Azpeitia
Bilbao
San Sebastián
Vitoria

Galicia

A Coruña

Cataluña

Barcelona
Manresa
Mataró
Reus
Vilafranca del Penedés

Asturias

Avilés
Gijón
Oviedo

Andalucía

Almería
Granada
Málaga
Sevilla

Madrid

Madrid-Plaza Castilla
Madrid-Puerta Toledo

Canarias

Las Palmas
Santa Cruz de Tenerife

Castilla La Mancha

Albacete
Hellín
Toledo
Villarobledo

Aragón

Zaragoza

Castilla y León

Valladolid





Nuestra presencia

Laboratorio

valora prevención cuenta con **Laboratorio de Análisis Clínicos y Biológicos propio**, fundamental dentro de la Vigilancia de la Salud, para asegurar el mejor servicio y calidad para nuestros clientes.

Nuestro **Laboratorio**, situado en la central de **Quart de Poblet** (Valencia), gestiona alrededor de **56** puntos de extracción periféricos todos ellos sometidos a un estricto control de **calidad**, y dispone de las siguientes áreas:

- Hematología
- Bioquímica Clínica
- Microbiología y Orinas
- Inmunología, Hormonas y Marcadores
- Toxicología

Queremos ir más allá de lo que tradicionalmente se ha entendido como la Vigilancia de la Salud. Nuestro objetivo es garantizar la promoción de la salud entre nuestros clientes y sus trabajadores/as, contribuyendo a incrementar su bienestar a través de los medios técnicos disponibles.

Por ello, en 2013 hemos ampliado el catálogo de nuestros servicios en esta área, ofreciendo la posibilidad de realizar todo tipo de analíticas con las que detectar los problemas de salud más frecuentes. En concreto:

- Cardiovascular
- Diabetes Mellitus
- Estado Héptico
- Hipertensión Arterial
- Estado Nutricional
- Para deportistas

Acreditado por la Consellería de Sanitat, con fecha 8 de Noviembre de 2005, estando sometido a los controles de Calidad de la propia Consellería de Sanitat y la Asociación Española de Farmacéuticos Analistas (AFEA.). Además, hemos obtenido la certificación de AFEA. mediante el Ensayo de Aptitud.





Especialidades Técnicas

Actuaciones incluidas

- **Programación anual** de las actuaciones preventivas a desarrollar en la empresa.
- **Implantación del sistema de gestión de la prevención** mediante el manual para la gestión de la prevención, que incluye todos los procedimientos preventivos.
- **Evaluación de riesgos y planificación de la actividad preventiva.**
- **Información a los trabajadores.**
- **Asesoramiento para la elaboración del Plan de Prevención.**
- **Medidas de emergencia.**
- **Mediciones de lectura directa (humedad, iluminación y temperatura)**
- **Análisis de siniestralidad e investigación de accidentes de trabajo** graves, mortales o con más de 4 involucrados por un mismo y único accidente, así como de enfermedades profesionales.
- **Asesoramiento frente a inspecciones de Administración Pública.**
- **Formación** para los trabajadores en instalaciones valora prevención según programación anual “**a 12 meses vista**”.
- **Formación inicial** para los trabajadores de nueva contratación en los “**lunes de formación**” a impartir todos los lunes del año salvo agosto y festivos en instalaciones de valora prevención.
- **Asesoramiento en comités de seguridad y salud.**
- **Apoyo en la gestión de la Coordinación de Actividades.**
- **Memoria anual de actividades y análisis de la integración de la actividad preventiva.**



Vigilancia de la Salud

Actuaciones incluidas

- **Elaboración del Plan de Vigilancia de la Salud:** A partir de los riesgos que pueden ocasionar daño para la salud en cada puesto de trabajo, se determinan las pruebas médicas específicas y periodicidad de realización (protocolos médicos específicos) de los exámenes de salud.
- **Programación de los exámenes de salud:** disponemos de un servicio centralizado de planificación y citación que, consensuado siempre con la empresa, programará las fechas y lugar de realización de los Exámenes de Salud.
- **Realización de los exámenes de salud**
- **Contenido de los Exámenes de Salud:** Historia clínico-laboral del trabajador; pruebas complementarias básicas: peso, talla, tensión arterial, control visión; Exploración básica: ojos, oídos, faringe, auscultación cardio-pulmonar, columna vertebral; Exploración específica según protocolo médico; Analítica de sangre estándar: hemograma (recuento, fórmula y **PCR**), bioquímica (**glucosa, colesterol, ácido úrico, creatinina, GOT, GPT, GGT, HDL, LDL y Triglicéridos**) y cálculo del **SCORE**, indicando la probabilidad de padecer una enfermedad cardiovascular en los próximos diez años.
- **Promoción de la Salud:** consejos y recomendaciones sanitarias a los trabajadores sobre hábitos alimentarios, obesidad, sedentarismo, apnea del sueño, prevención de enfermedades cardiovasculares, tabaquismo, etc.
- **Carta de Aptitud individualizada** por trabajador y listado general de aptos para la empresa.
- **Formación** para los trabajadores en instalaciones valora prevención según programación anual “**a 12 meses vista**”.
- **Asesoramiento en comités de seguridad y salud.**
- **Realización de informes epidemiológicos.**
- **Memoria anual de actividades en Vigilancia de la Salud.**



Servicios de Valor Añadido

Plan de Formación

La **formación** a los trabajadores/as de la empresa por encima de ser una obligación legal, es fundamentalmente una **herramienta** para **proteger** su **seguridad** y **fomentar** el **bienestar** en su **actividad laboral**. En este sentido, la formación en prevención es indispensable para controlar los riesgos y tiene un efecto directo sobre la reducción de accidentes.

Con el objetivo de ayudar a las empresas en este reto, desde **valora prevención** diseñamos para cada cliente, un **programa formativo personalizado** con diferentes modalidades de impartición y que denominamos **Plan de Formación**. A partir de éste, ofrecemos a nuestros clientes, una **formación adaptada** y **flexible** a sus necesidades reales.

Nuestra oferta formativa comprende las siguientes **modalidades**:

- **Presencial**
 - *Plan formación abierto en centros **valora prevención** programado a "12 meses vista"*
 - *Formación en instalaciones del cliente*
- **Práctica**
- **A distancia / on-line**
- **Virtual**





Servicios de Valor Añadido

Tarjeta sanitaria

Sólo por tener concierto en vigor con **valora prevención** y con el objetivo de dar un paso más en la **Promoción de la Salud**, ponemos a disposición de todos los trabajadores de la empresa, una **tarjeta sanitaria gratuita**.

Con esta tarjeta sanitaria, los trabajadores y sus familiares directos, podrán **beneficiarse** del asesoramiento de especialistas sanitarios y de la tecnología médica más vanguardista, acudiendo a clínicas y centros por todo el territorio nacional. Todo ello con importantes descuentos, o incluso, de manera gratuita al presentar su tarjeta personalizada.

Las especialidades médicas a las que podrán acceder sus trabajadores y familiares directos son:

- ODONTO ESTOMATOLOGÍA
- PODOLOGÍA
- ÓPTICA y OFTALMOLOGÍA
- PSICOLOGÍA
- AUDICIÓN
- FISIOTERAPIA
- GINECOLOGÍA
- MEDICINA ESTÉTICA





Servicios de Valor Añadido

Comunic@ Online

Los principales **Servicios** para las **Empresas** en el **área privada** de nuestra página web son:

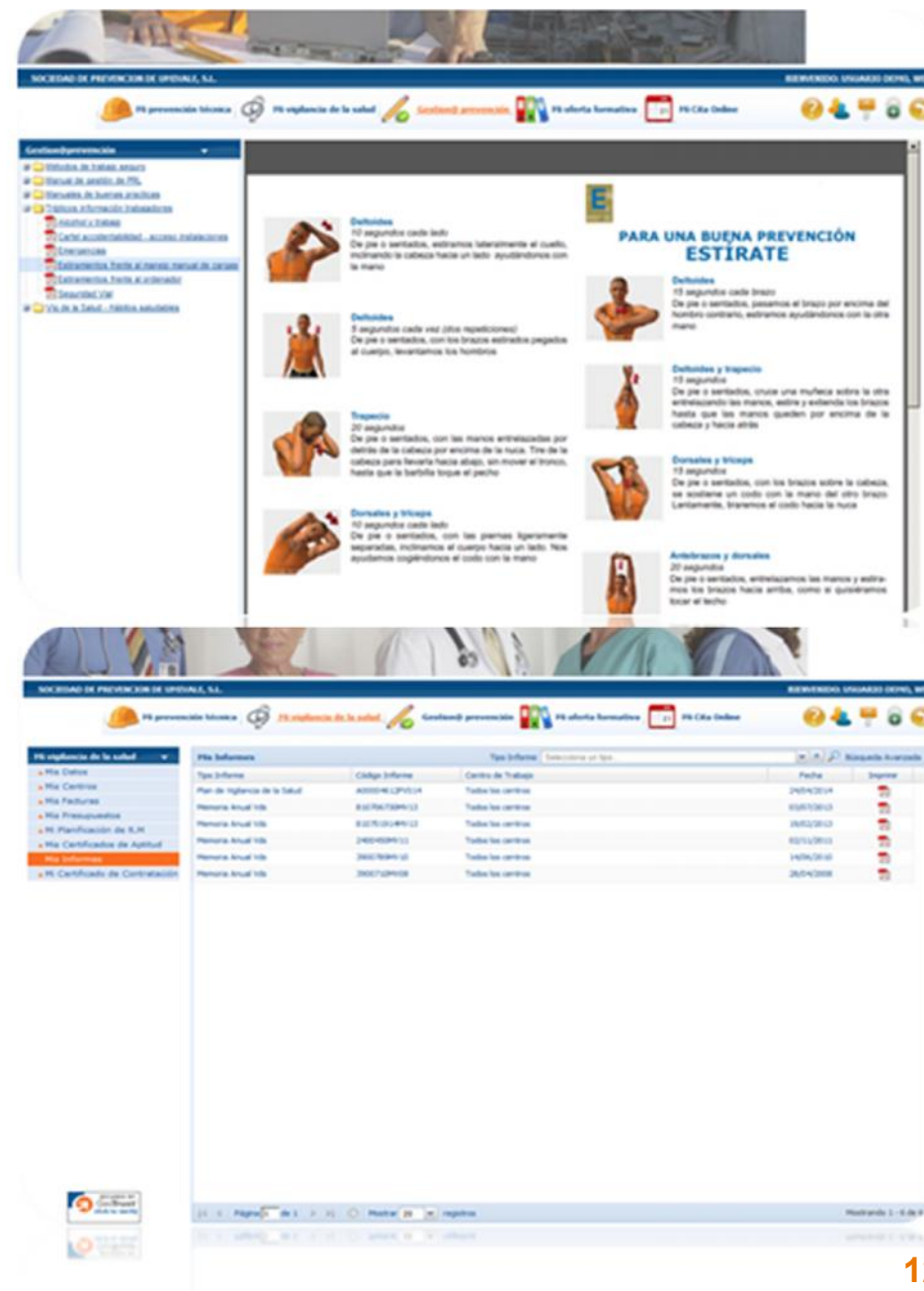
Consulta y descarga de información sobre:

- *Datos del contrato*
- *Facturas emitidas*
- *Informes técnicos*
- *Planificación de actuaciones*
- *Cartas de aptitud de los Exámenes de Salud*
- *Diplomas de los cursos de formación*

Herramientas de gestión:

- Inscripción a **cursos de formación**
- Planificación de las **citas** de trabajadores para los **Exámenes de Salud**

www.valoraprevencion.es





Servicios de Valor Añadido

Comunic@ Online

Las citas gestionadas a través de la web para los Exámenes de Salud (**autocitación**) ascendió en 2013 a **28.219**, y por otro lado, el número de **descargas de los resultados de los Exámenes de Salud** llegó a un total de **96.339**.

Los principales **Servicios** para los **Trabajadores/as** de **nuestros clientes** en el **área privada** de nuestra página web son:

Consulta de **información** sobre:

- **Cursos de formación** realizados
- **Informes de los Exámenes de Salud**

Herramientas de **gestión**:

- **Autocitación para sus Exámenes de Salud**
- **Descarga de sus Exámenes de Salud**



Todo el proceso de consulta de esta herramienta cuenta con las **máximas medidas** de **seguridad** para **garantizar** la **confidencialidad** de las **comunicaciones**, utilizando el **protocolo de seguridad** SSL (Secure Socket Layer), que se activa siempre al entrar al servicio.



Qué ofrece **valora** prevención a la FOESC

valora prevención ofrece a la Federación estatal de organizaciones empresariales de Ocio Educativo y Socio-Cultural un acuerdo de colaboración para satisfacer mutuamente a las empresas pertenecientes a las asociaciones adscritas a FOESC, mediante:

- Participación activa en los foros de la FOESC orientados a abordar los asuntos de Prevención de Riesgos Laborales y Salud Laboral.
- Ofrecer un Servicio de Prevención AD HOC a las peculiaridades específicas de las empresas de este sector, extrapolando la experiencia positiva adquirida con ACELLEC en Cataluña y con AAEECO en Andalucía.
- Precios ajustados a las necesidades y peculiaridades del sector, aprovechando las economías de escala que se generen.
- Colaborar en el mantenimiento de la FOESC mediante el pago de una comisión por la cartera de clientes obtenida a partir de la firma del acuerdo (8% de la facturación cobrada durante el primer año y del 5% en el mantenimiento de cartera).





10 razones para confiar en **valora** prevención

1. Somos un **servicio de prevención con acreditación nacional**.
2. Buscamos **la excelencia**: prestamos un servicio de calidad buscando una mayor eficacia y eficiencia en tu empresa, avalado y reconocido con el galardón **EFQM +500**.
3. Ofrecemos **cercanía y agilidad en el servicio**, gracias al gran número de centros que disponemos y al trabajar siempre con **una única persona de contacto**.
4. Estamos **comprometidos con la reducción del absentismo laboral** y los costes laborales.
5. Desarrollamos **procesos integrados y co-relacionados entre Prevención Técnica y Vigilancia de la Salud**, en aras de **la mejora de la cultura preventiva**.
6. Nuestra web, con **acceso privado para cada cliente**, permite la **reserva on-line inmediata de cita** para los Exámenes de Salud o cursos de formación.
7. Nuestro **compromiso de entrega de informes**, evaluación de riesgos en el primer mes de contrato o Exámenes de Salud en 7 días.
8. Realizamos una **Promoción de la Salud activa**, prescribiendo **hábitos de vida saludable** y calculando el **índice SCORE** (probabilidad de padecer una enfermedad cardiovascular en los próximos 10 años) **en todos nuestros Exámenes de Salud**.
9. Contamos con **laboratorio propio de análisis clínicos**, lo que garantiza agilidad y fiabilidad en los resultados de nuestros exámenes de salud.
10. Apostamos por el medio ambiente, **“cero papeles”**. Podrás disponer de toda tu documentación en la web privada.



La **prevención** tu principal **valor**

Javier Fernández Bernardino

Director Territorial

Teléfono: 679 996 364

fjfernandez@valoraprevencion.es

